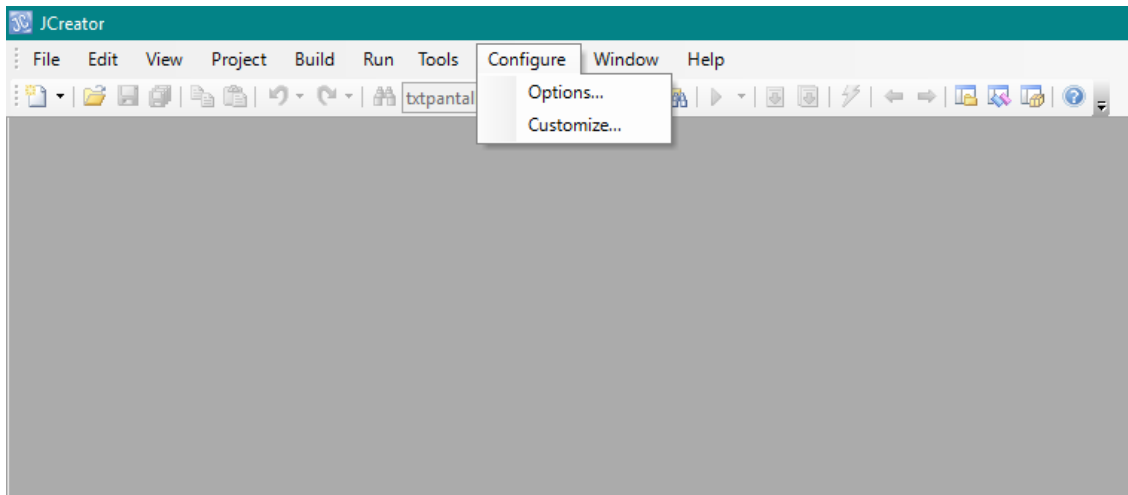


INSTALACIÓN DE LA LIBRERÍA JPMI DE JAVA EN JCREATOR:

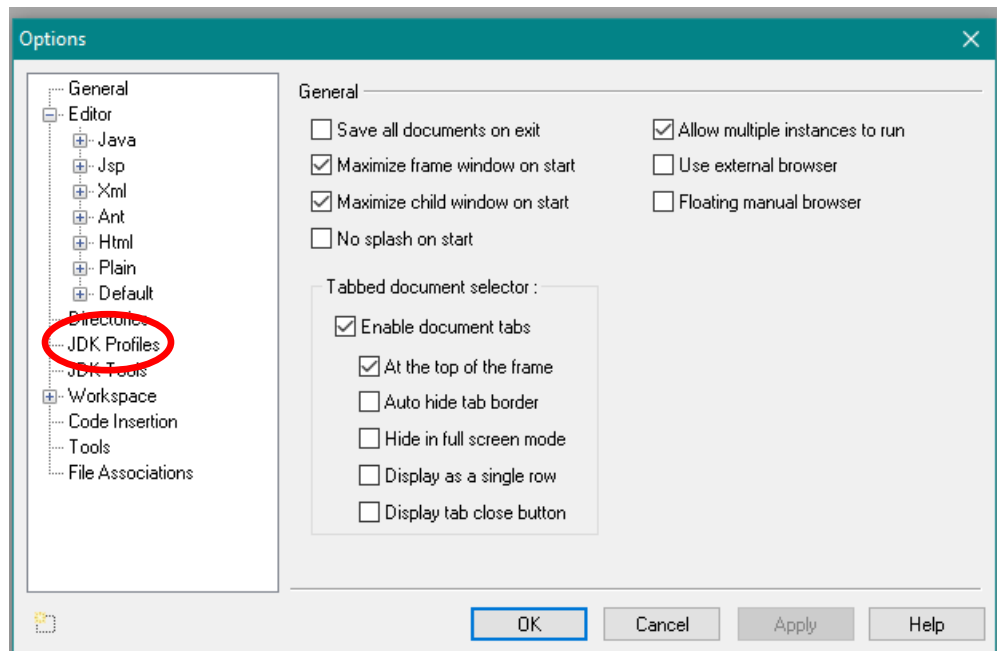
1. Coloca la librería JPMI que lleva por nombre JpmiRossainz.jar en cualquier parte de tu disco duro, por ejemplo:

```
c:\usuarios\yo_mero\LibreriaJpmi\JpmiRossainz.jar
```

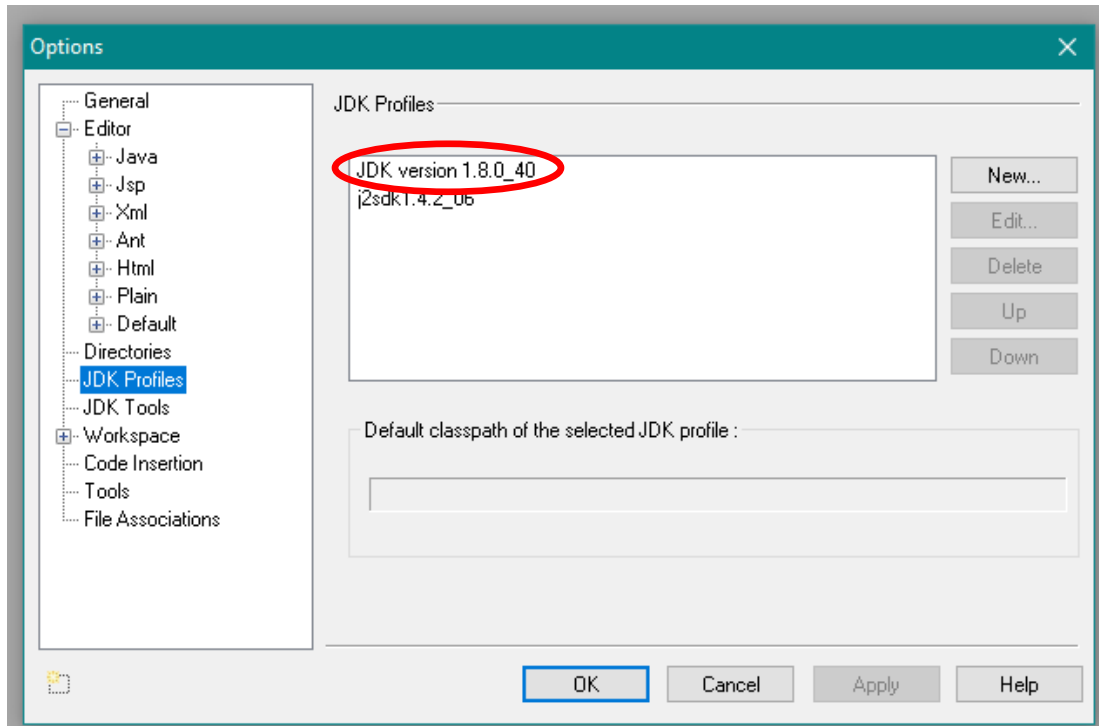
2. Ejecuta el entorno de desarrollo JCreator.
3. En la barra de opciones del JCreator elige la opción "Configure" y en el menú desplegable elige "Options..."



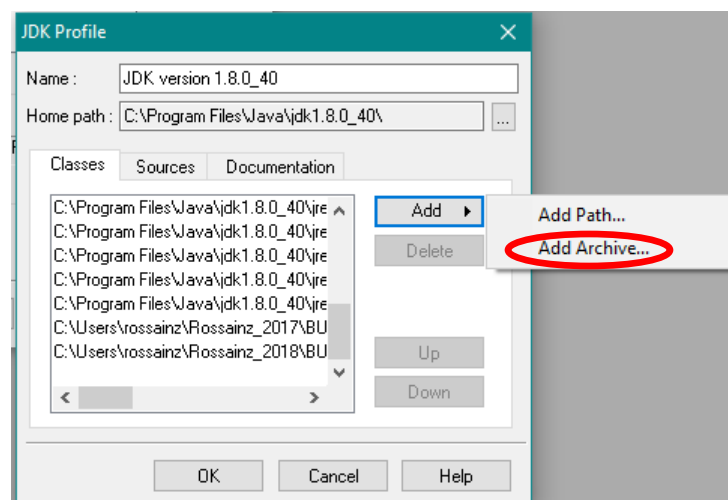
4. En el cuadro de diálogo que se despliega elige "JDK Profiles" en la parte izquierda:



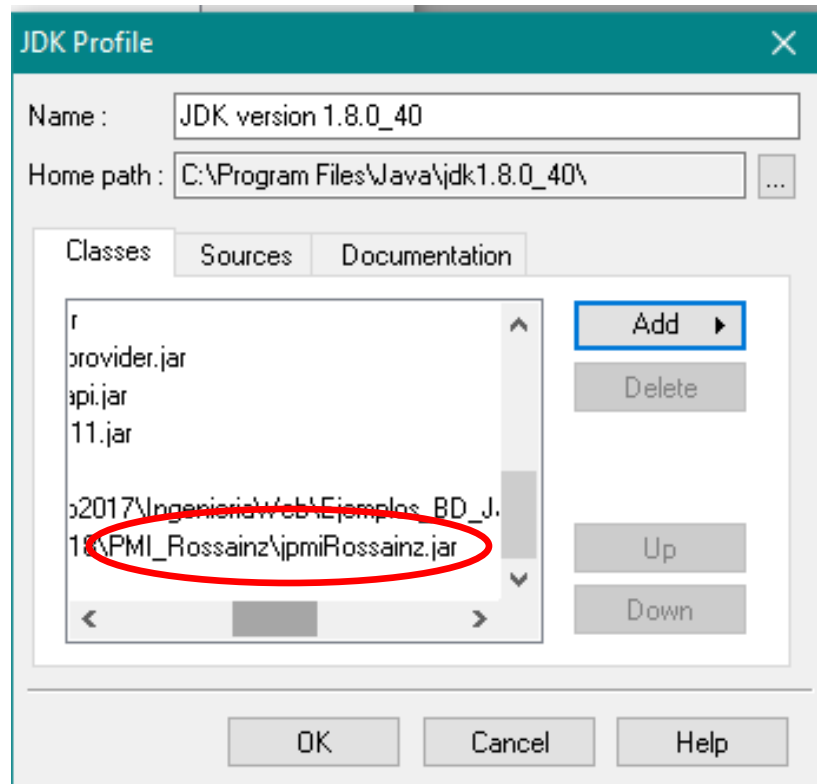
5. Selecciona en el mismo cuadro de diálogo en la parte central, la versión del jdk de java que tiene asociado el JCreator y pulsa doble clic del mouse sobre él. Si el Jcreator tiene asociado más de una versión de JDK, elige la primera (es decir, la de más arriba en la lista).



6. Aparecerá un nuevo cuadro de diálogo que muestra todo el contenido del JDK seleccionado. Da clic en el botón "Add" para incluir la librería dentro del contenido del JDK. Elige "Add Archive" y búscala en la ruta que elegiste en tu disco duro para almacenarla.



7. Verifica que aparece la librería en el contenido que muestra el cuadro de diálogo:



8. Da clic en el botón de "ok" para regresar al cuadro de diálogo anterior. En él vuelve a dar clic en botón de "ok" y listo; el compilador deberá reconocer todas las clases y métodos que utilices de la librería Jpmi. No olvides incorporar en tus códigos el "import Jpmi.*" para importar la librería en tus programas...